



Район

Басманный

letoestate.ru
+7 495 120-08-44

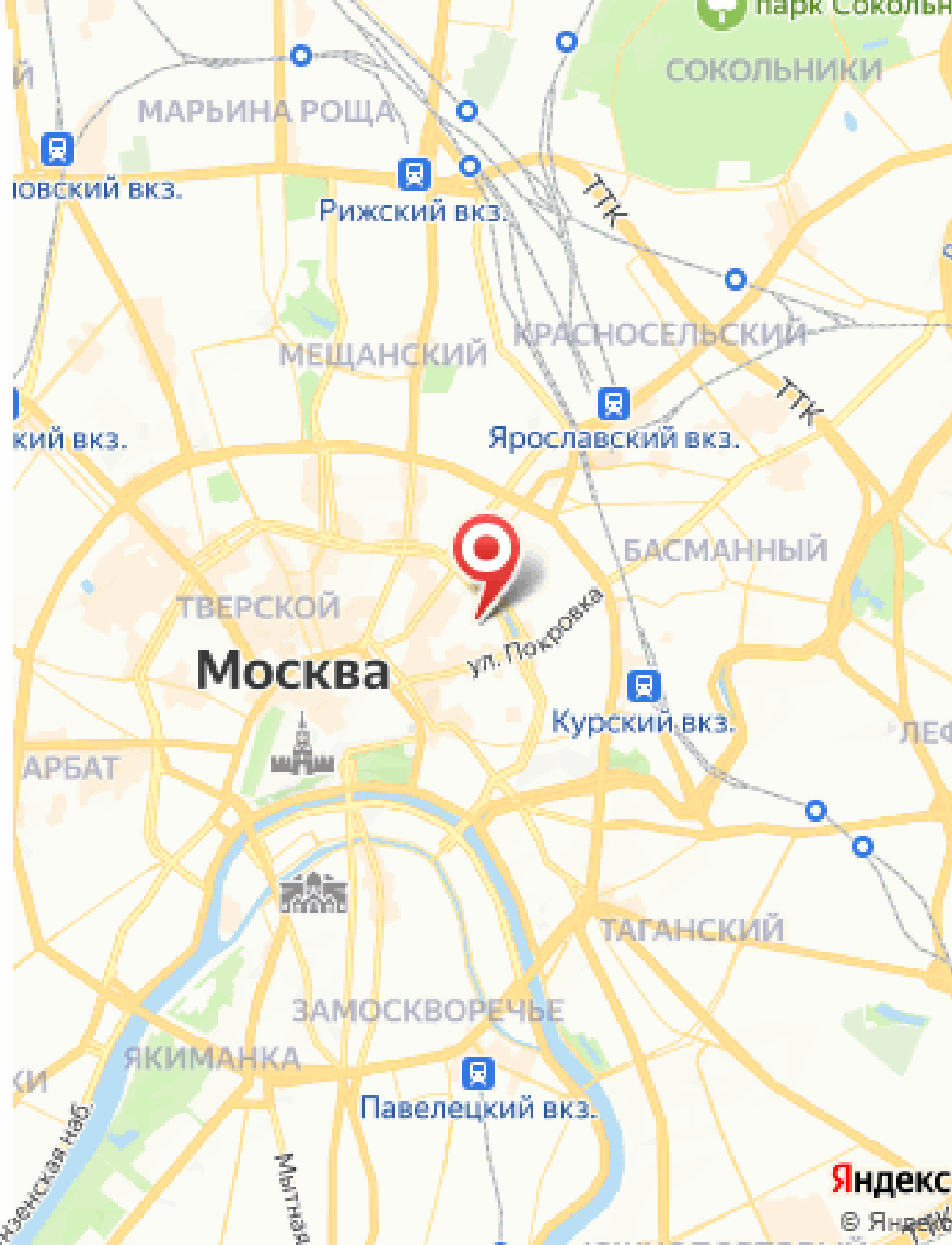
Район Басманный

Басманный район г. Москва расположен в центральной части города и является одним из самых популярных мест для проживания. Район ограничен Красной площадью, Садовым кольцом, Ленинским проспектом и ТТК.

Одним из главных преимуществ Басманного района является его удачное расположение. Район находится вблизи центра города и имеет хорошую транспортную доступность. В непосредственной близости от района находятся несколько станций метро: "Курская", "Бауманская", "Чистые пруды", "Красные ворота" и др.

Басманный район обладает развитой инфраструктурой. В районе есть все необходимое для комфортного проживания: магазины, кафе, рестораны, кинотеатры, театры, банки, аптеки, больницы, спортивные клубы и др. Также в районе находятся множество образовательных учреждений: школы, лицеи, колледжи и университеты.

Особенностью Басманного района является его историческая архитектура. В районе находятся множество старинных зданий, которые создают уникальную атмосферу старой Москвы. Также в районе находятся множество музеев и галерей, где можно познакомиться с историей и культурой города.



Квартира в ЖК Абрикосов

Вашему вниманию представляется квартира в ЖК "Абрикосов". Это клубный дом, проект реставрации дома купцов Абрикосовых в Басманном районе на Потаповском переулке. Здание усадьбы было построено в 1880 году и относится к историческим памяткам города.

Квартира без отделки, высота потолков 4.7 метра, что дает возможность эффективно осуществить планировку и установить дровяной камин. Прилагается готовый дизайн-проект. Вид из окон на две стороны света: в тихий благоустроенный двор и на улицу.

Жители клубного дома обеспечены высоким комфортным проживанием, достигаемый за счет множества преимуществ: четырёхступенчатая очистка воздуха с обеззараживанием при помощи ультрафиолета.

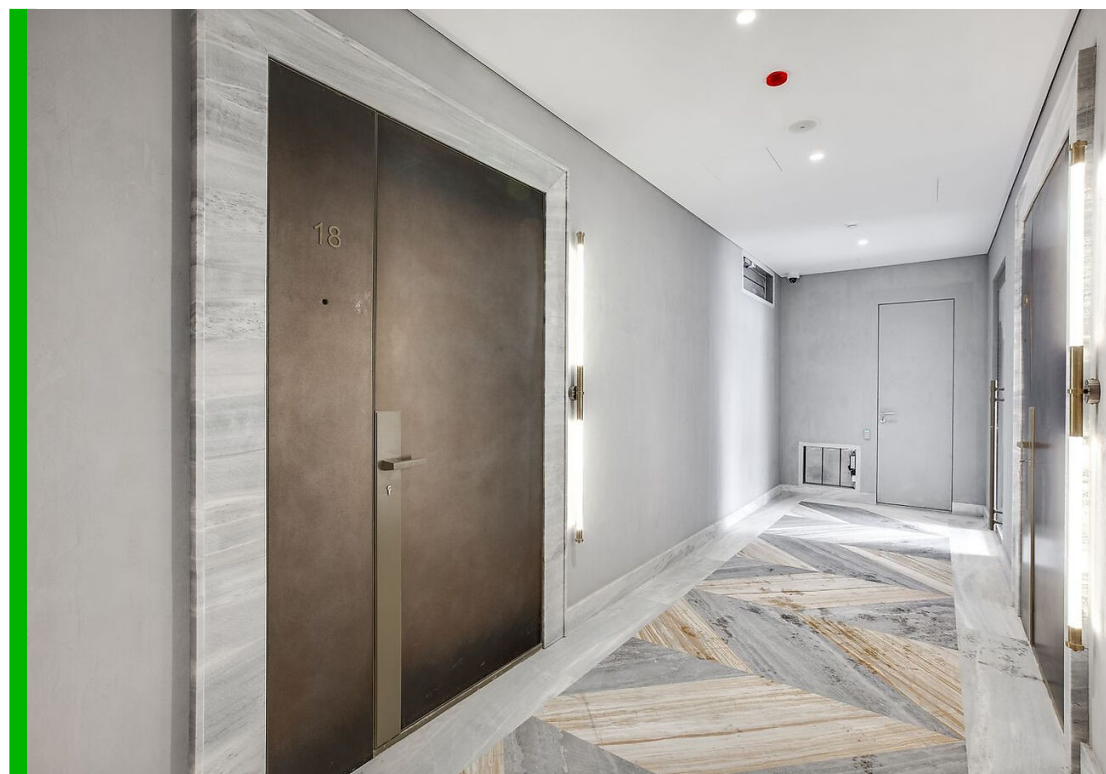
мультizonальные системы кондиционирования от японского бренда Daikin.
Система умный дом.
Комплексная фильтрация воды и диспетчеризация посредством оборудования Honeywell.
Лифты Kone с индивидуальной отделкой кабин.
Консьерж- служба.

Цена 120 000 000 Р

Площадь 67.4 м²

Готовность ГОТОВ ПОЛНОСТЬЮ

Этаж 2



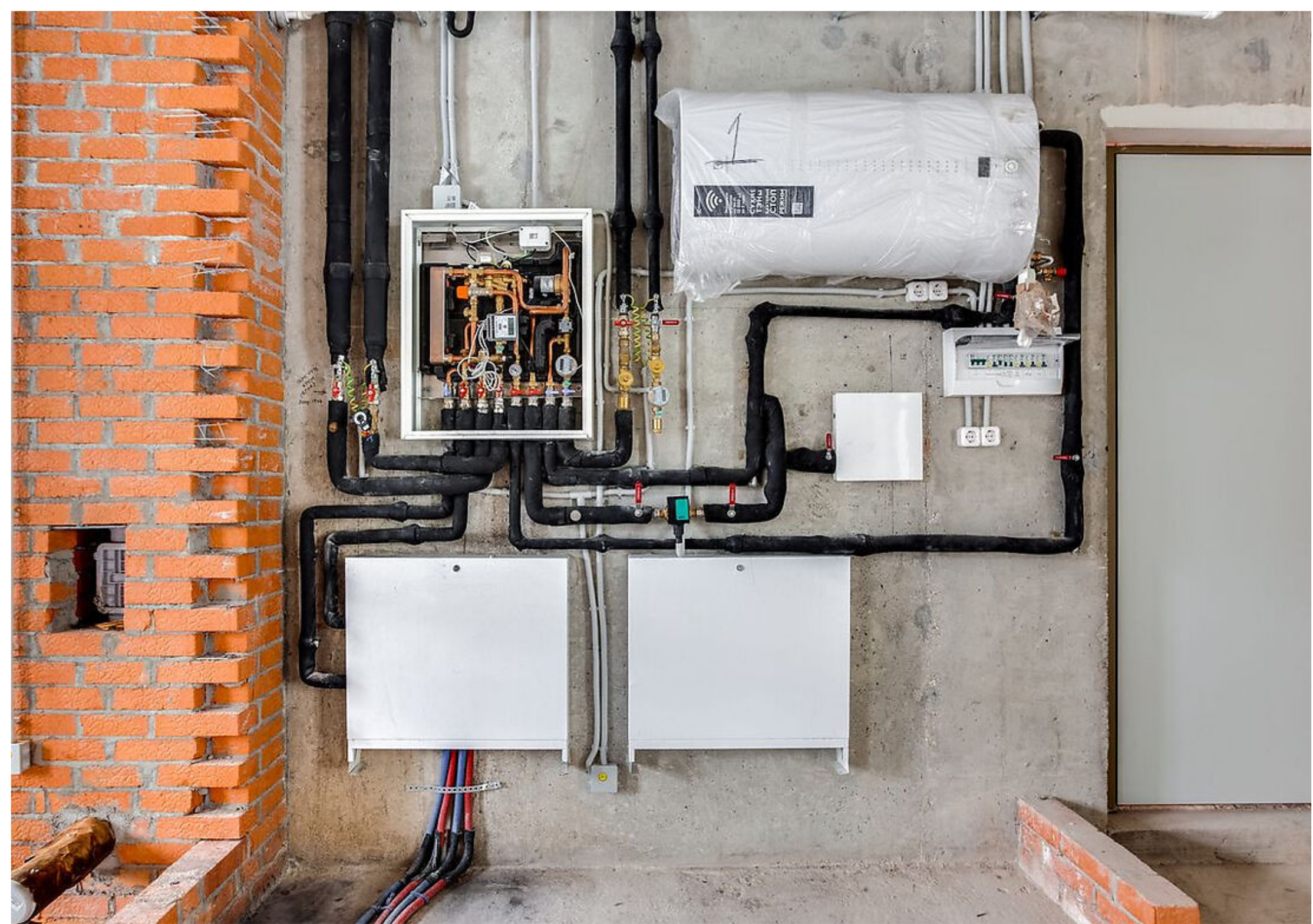
Информация о квартире

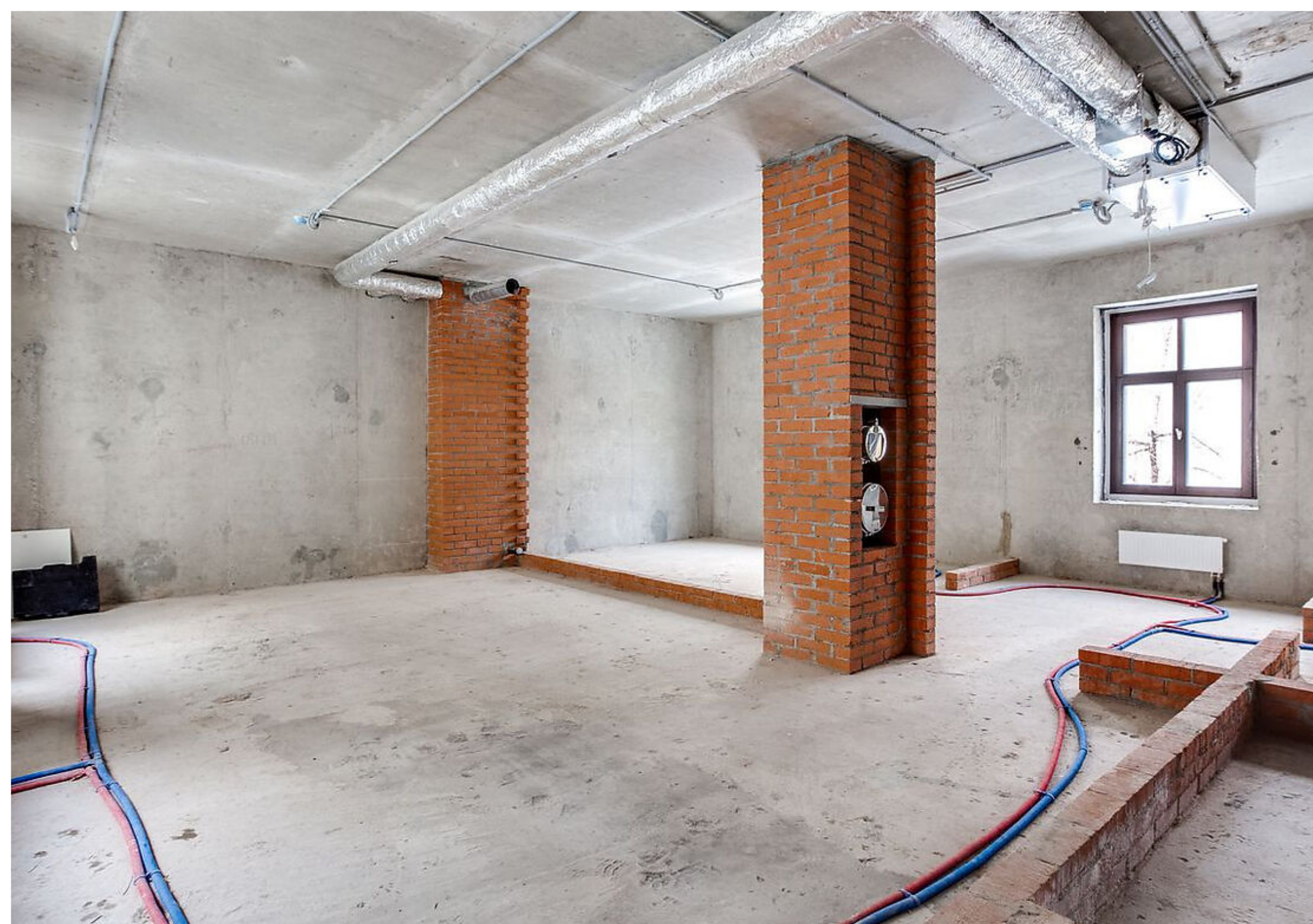
Общая площадь	67.4 м ²
Количество комнат	1
Жилая площадь	35 м ²
Площадь кухни	20 м ²
Количество санузлов	совмещенный
Наличие балкона/лоджии	183075

















letoestate.ru