



Район

Раменки

letoestate.ru
+7 495 120-08-44

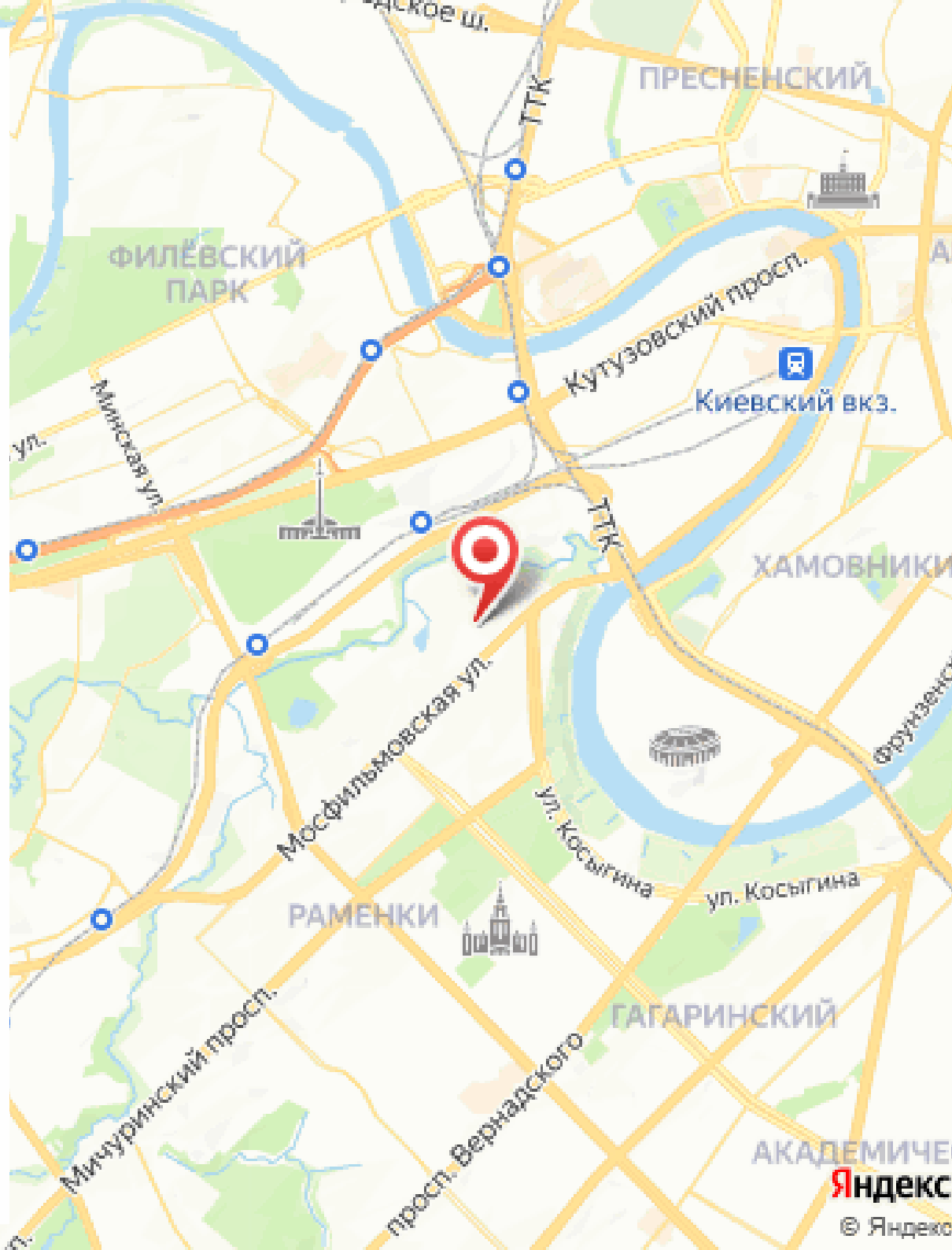
Район Раменки

Раменки район расположен на западе Москвы. Район ограничен МКАДом, Ленинским проспектом и Мичуринским проспектом.

Одним из главных преимуществ района Раменки является его удачное расположение. Район находится вблизи центра города и имеет хорошую транспортную доступность. В непосредственной близости от района находятся несколько станций метро: "Ломоносовский проспект", "Раменки", "Мичуринский проспект" и др.

Район Раменки - это район с развитой инфраструктурой. В районе есть все необходимое для комфортного проживания: магазины, кафе, рестораны, кинотеатры, театры, банки, аптеки, больницы, спортивные клубы и др. Также в районе находятся множество образовательных учреждений: школы, лицеи, колледжи и университеты.

Особенностью района Раменки является его научный и инновационный потенциал. В районе находятся крупные научные и исследовательские институты, а также множество стартапов и инновационных компаний. Район также славится своей архитектурой, в которой сочетаются элементы сталинского классицизма и современного дизайна.



Машиноместо в доме на Пырьева

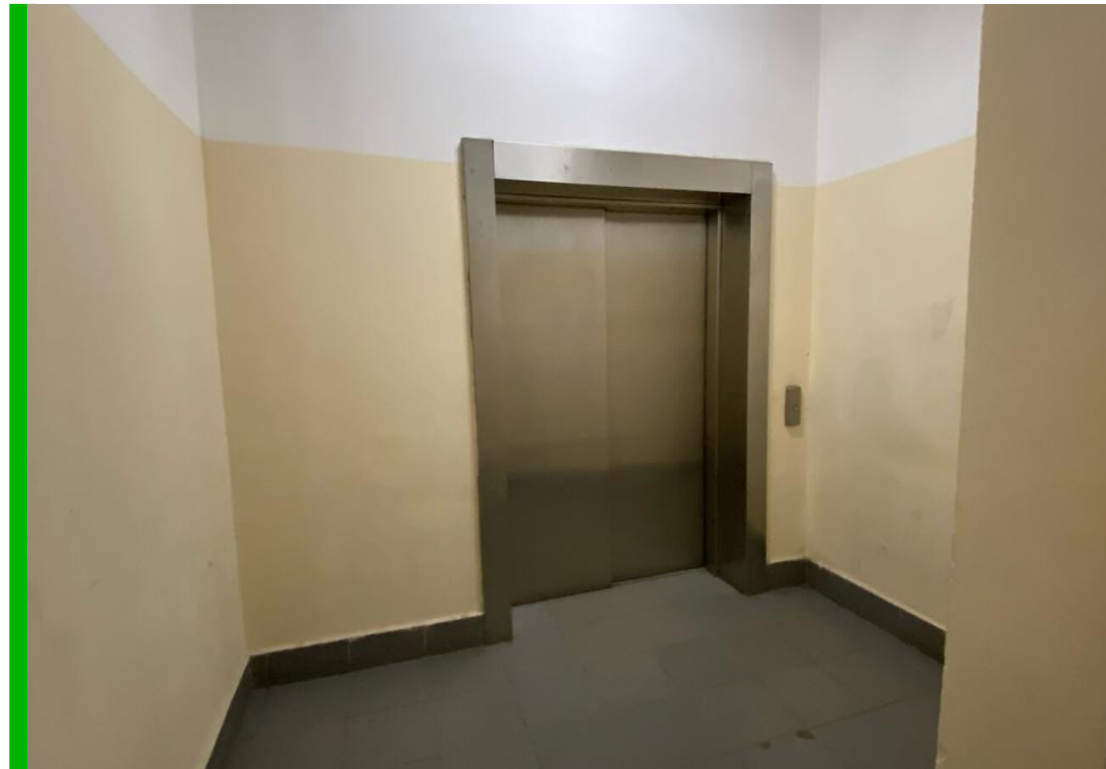
Вашему вниманию представлено просторное машиноместо в жилом комплексе "Режиссер" по улице Пырьева, дом 2 в районе Раменки на западе Москвы.

Машиноместо расположено на минус третьем этаже рядом с лифтом в подземном трехуровневом паркинге. Площадь машиноместа составляет 14 кв. м, что обеспечивает комфортный доступ к автомобилю при открытии дверей и багажника. . Спуститься в паркинг можно на лифте.

В ЖК установлено круглосуточное видеонаблюдение, охраняется 24/7, при въезде на территорию есть автоматические ворота со шлагбаумом.

Цена 5 000 000 ₽

Дом 14 м²



Характеристики

Готовность **ГОТОВ ПОЛНОСТЬЮ**



letoestate.ru