

**LE  
TO**  
ESTATE

Лот 65060377



Район

**Хамовники**

letoestate.ru  
+7 495 120-08-44

# Район Хамовники

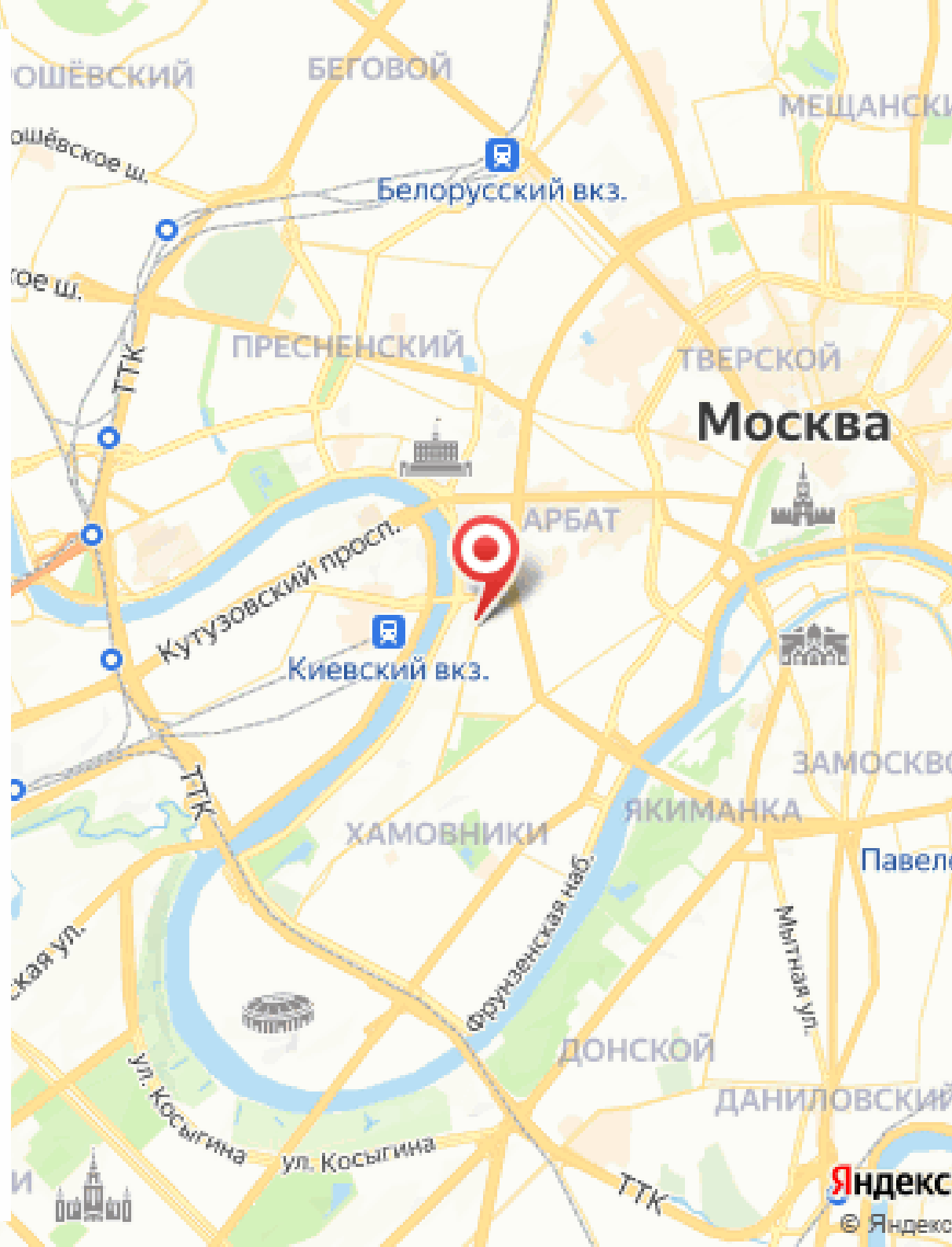
Район Хамовники в Москве является одним из самых престижных и исторически значимых районов столицы. Он расположен на западе города и граничит с Москвой-рекой на юге, Гарибальди улицей на севере, а также с Гоголевским бульваром на востоке.

Одним из основных преимуществ района Хамовники является его центральное расположение. Здесь сосредоточены множество исторических достопримечательностей, культурных объектов, ресторанов, бутиков и театров. Район известен своей атмосферой уюта и комфорта.

Инфраструктура Хамовников разнообразна и развита. Здесь можно найти множество магазинов, кафе, ресторанов, аптек, банков, а также школы, детские сады и спортивные клубы. Также в районе расположены парки и скверы, где можно провести время на свежем воздухе.

Особенностью Хамовников является его архитектурный облик. Здесь можно увидеть старинные особняки, памятники архитектуры, узкие улочки и уютные дворики. Район пропитан историей и сохраняет свой неповторимый шарм.

Район Хамовники представляет собой прекрасное место для жизни, сочетающее в себе историческое наследие, комфортную инфраструктуру и уникальную атмосферу.



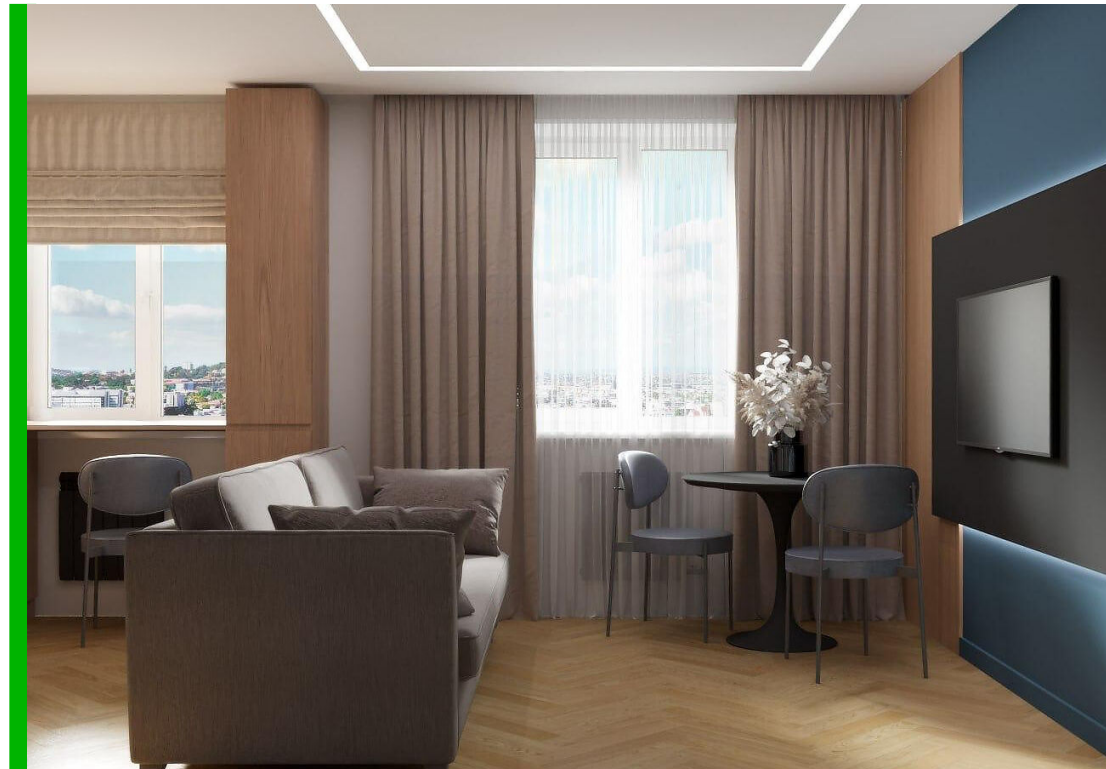
# Квартира в центре на Плющихе

Вашему вниманию представлена просторная двухкомнатная квартира в кирпичном доме 1957 года постройки в престижном историческом районе Хамовники. Топовая локация. До станции метро Смоленская - 8 минут пешком.

В квартире выполнен новый дизайнерский ремонт в современном стиле. В ремонте использованы только дорогие премиальные отделочные материалы, техника и мебель. На полу - инженерная доска, стены - под покраску, подоконники из керамогранита, много сценариев освещения. Качественная плитка и сантехника в санузле и кухонной зоне. Все укомплектовано новой бытовой техникой и мебелью. Заменены все инженерные коммуникации, полностью выполнено остекление с шумоподавлением, вся новая электрика, радиаторы.

Въезд и вход на территорию дома через шлагбаум. Перепланировка и проект согласованы.

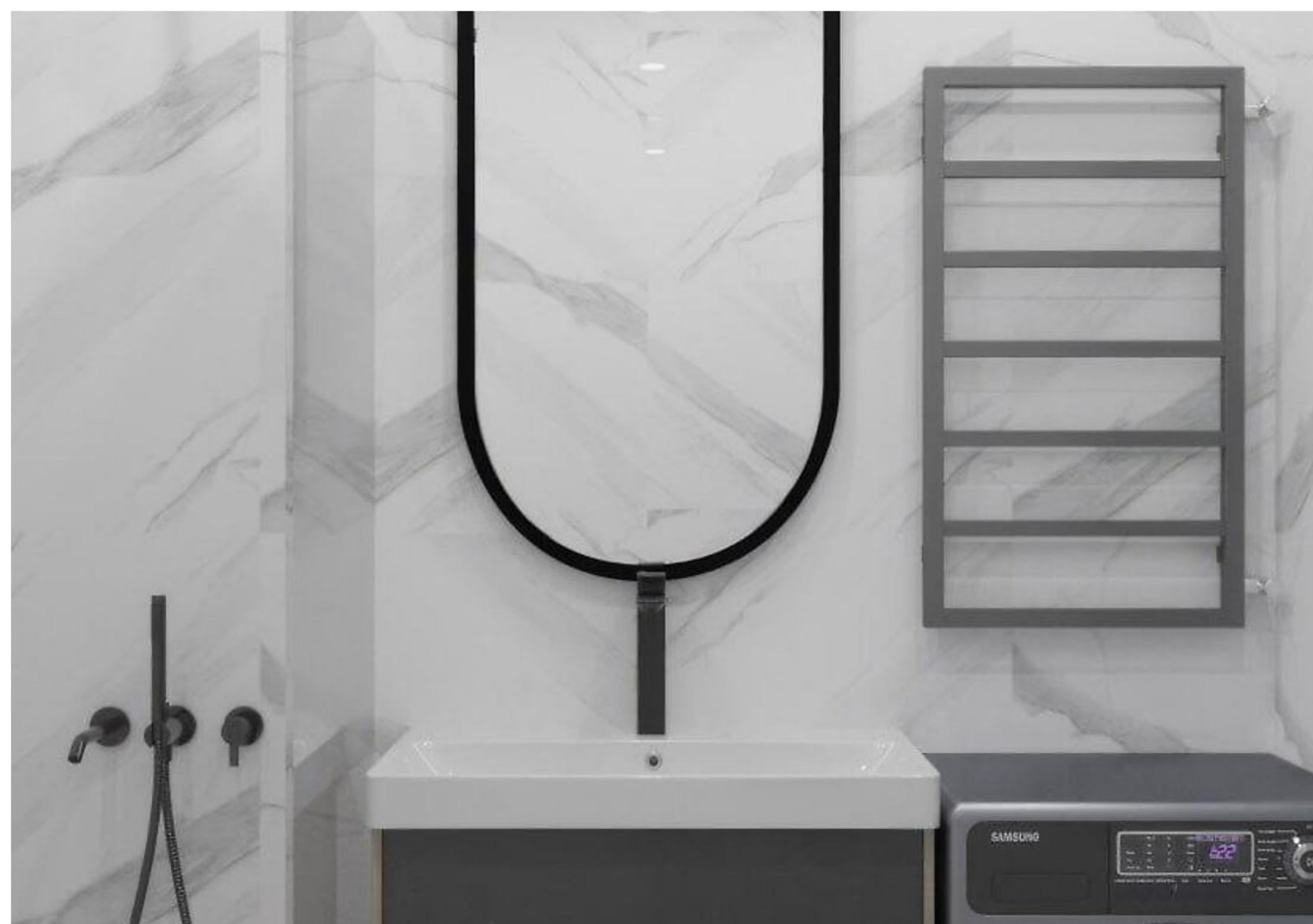
Цена	26 900 000 ₽
Площадь	42.6 м <sup>2</sup>
Готовность	ГОТОВ ПОЛНОСТЬЮ
Этаж	2



# Информация о квартире

Общая площадь	42.6 м <sup>2</sup>
Количество комнат	2
Жилая площадь	18.09 м <sup>2</sup>
Площадь кухни	17.1 м <sup>2</sup>
Количество санузлов	совмещенный
Наличие балкона/лоджии	183075







[letoestate.ru](http://letoestate.ru)