



Лот 83272811

Район

**Раменки**

letoestate.ru  
+7 495 120-08-44

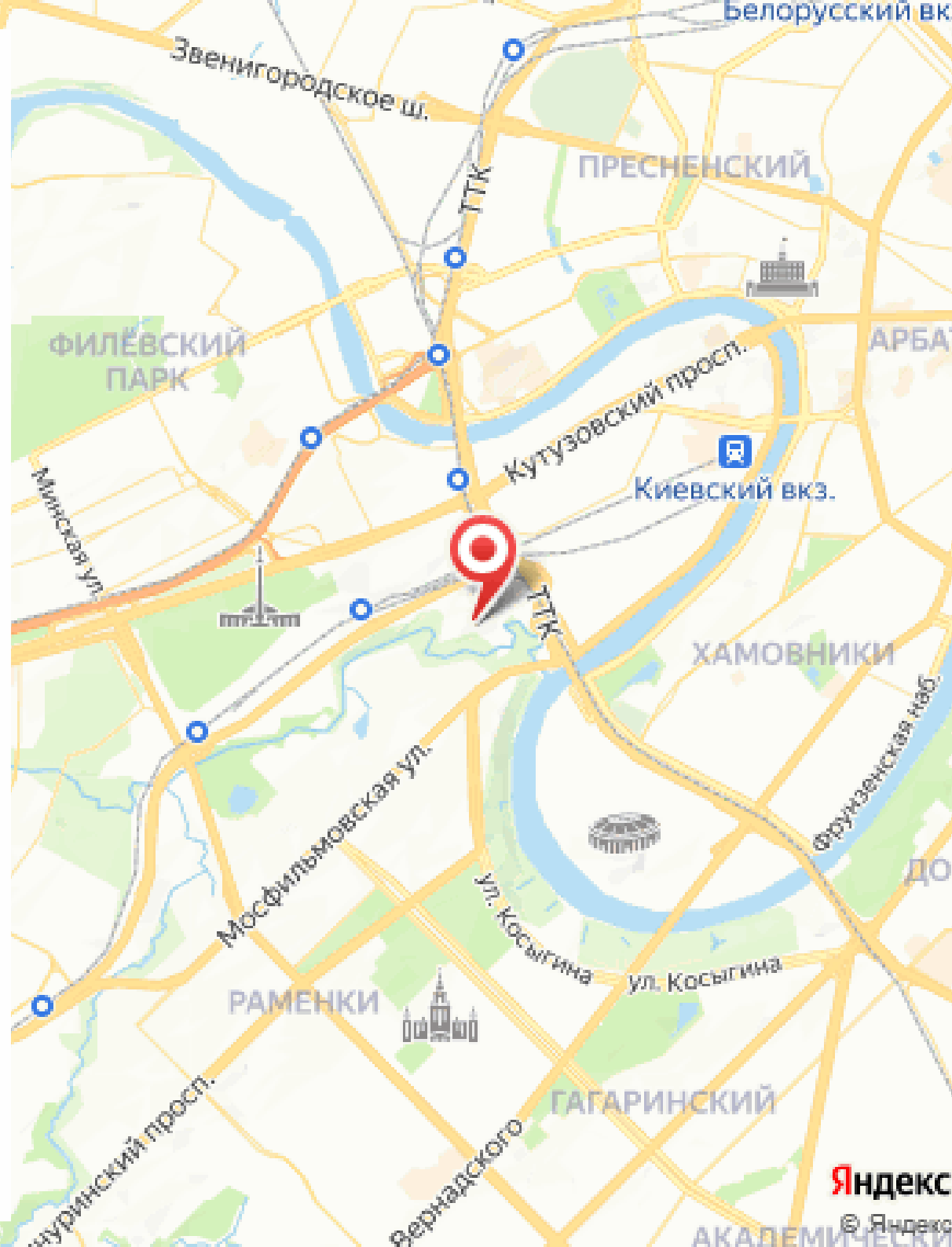
# Район Раменки

Раменки район расположен на западе Москвы. Район ограничен МКАДом, Ленинским проспектом и Мичуринским проспектом.

Одним из главных преимуществ района Раменки является его удачное расположение. Район находится вблизи центра города и имеет хорошую транспортную доступность. В непосредственной близости от района находятся несколько станций метро: "Ломоносовский проспект", "Раменки", "Мичуринский проспект" и др.

Район Раменки - это район с развитой инфраструктурой. В районе есть все необходимое для комфортного проживания: магазины, кафе, рестораны, кинотеатры, театры, банки, аптеки, больницы, спортивные клубы и др. Также в районе находятся множество образовательных учреждений: школы, лицеи, колледжи и университеты.

Особенностью района Раменки является его научный и инновационный потенциал. В районе находятся крупные научные и исследовательские институты, а также множество стартапов и инновационных компаний. Район также славится своей архитектурой, в которой сочетаются элементы сталинского классицизма и современного дизайна.





# Видовая квартира в ЖК Хайд

Предлагается вашему вниманию просторная и светлая квартира площадью 80 кв.м. в жилом комплексе премиум класса HIDE ( корпус West Dale ), расположенная в престижном и экологически чистом западном округе с развитой инфраструктурой , в 15 мин ходьбы от м. Кутузовская.

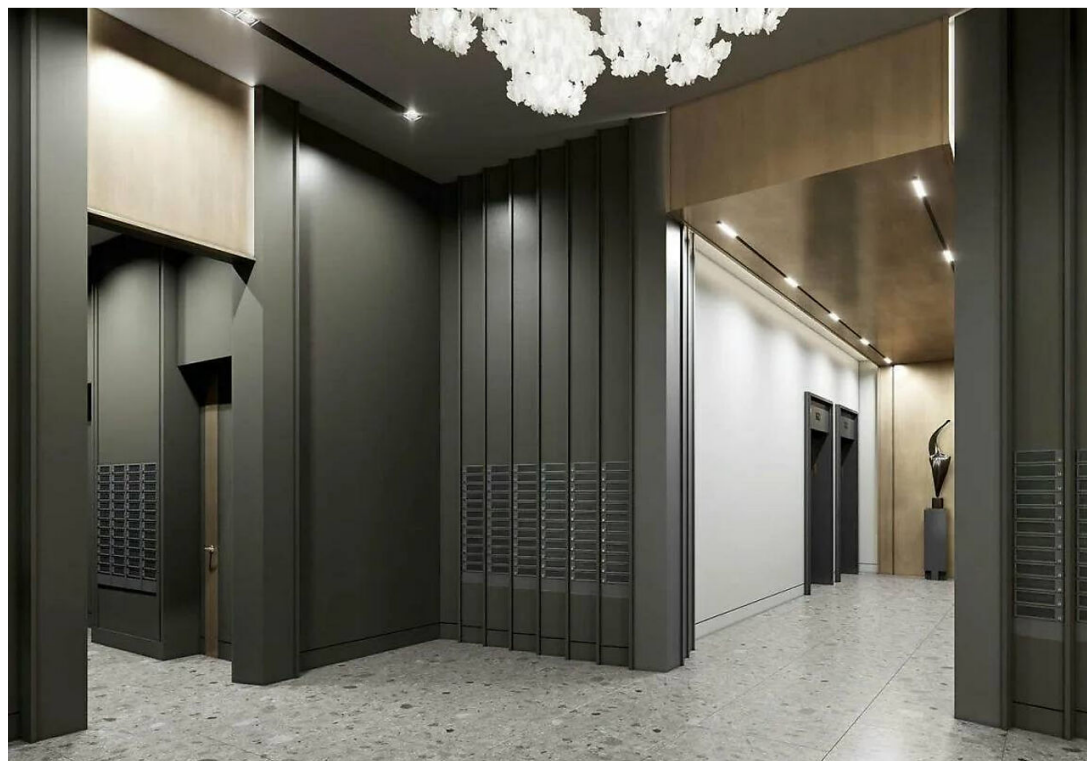
Уникальность данной квартиры заключается в угловом остеклении окнами в пол с потрясающим видом на Москва-Сити, реку , Лужники и МГУ. Расположение на 39 этаже имеет неоспоримое преимущество богатой видовой характеристики а также полностью исключает любые шумы города. Удачная планировка и потолки высотой 3,2 метра позволяют воплотить любое самое смелое и желанное дизайнерское решение.

Цена	55 000 000 ₽
Площадь	80 м <sup>2</sup>
Готовность	ГОТОВ ПОЛНОСТЬЮ
Этаж	39



# Информация о квартире

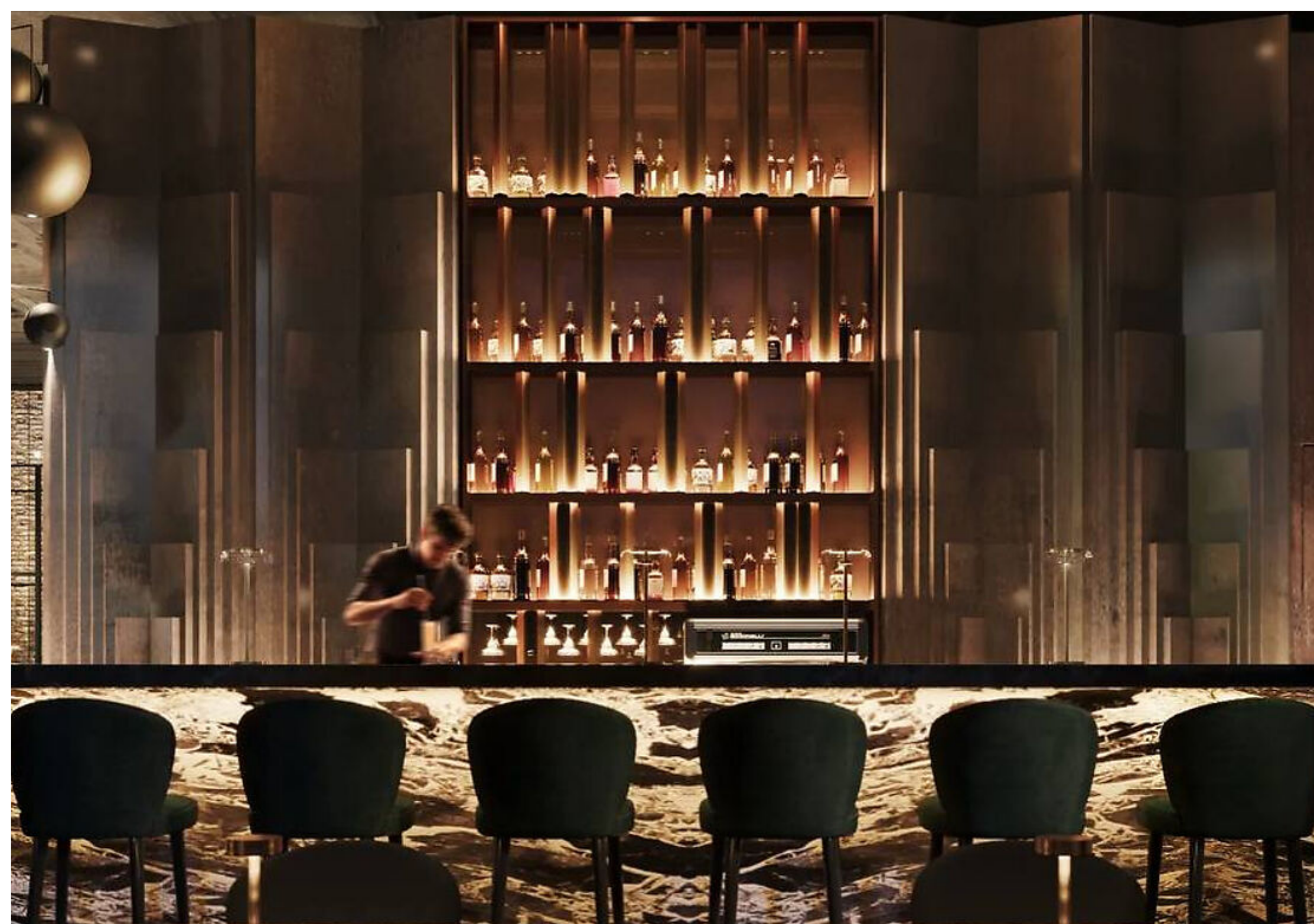
Общая площадь	80 м <sup>2</sup>
Количество комнат	3
Жилая площадь	43.61 м <sup>2</sup>
Площадь кухни	16 м <sup>2</sup>
Количество санузлов	раздельный
Наличие балкона/лоджии	183075

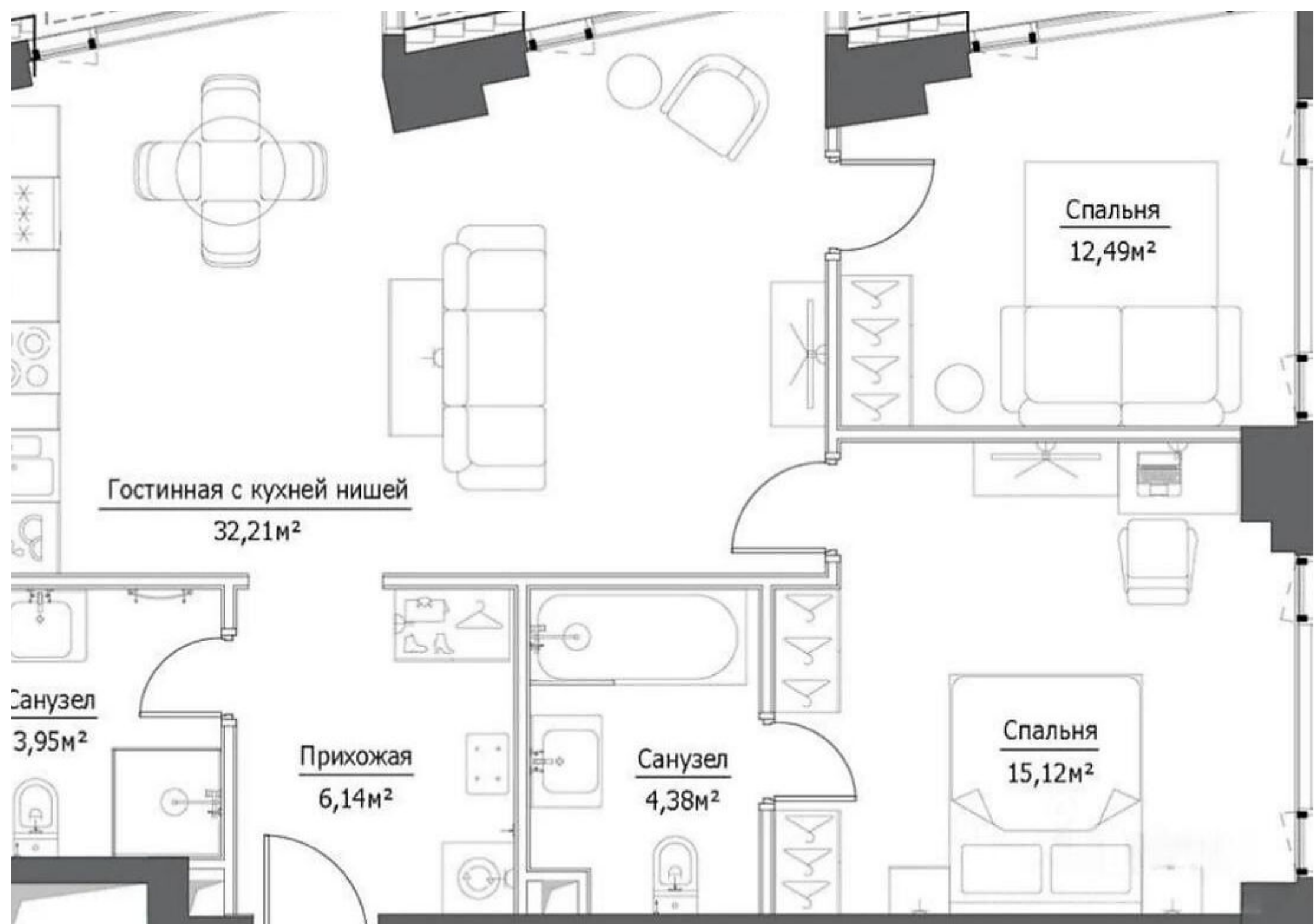












Спальня  
12,49м²

Гостинная с кухней нишей  
32,21м²

Санузел  
3,95м²

Прихожая  
6,14м²

Санузел  
4,38м²

Спальня  
15,12м²





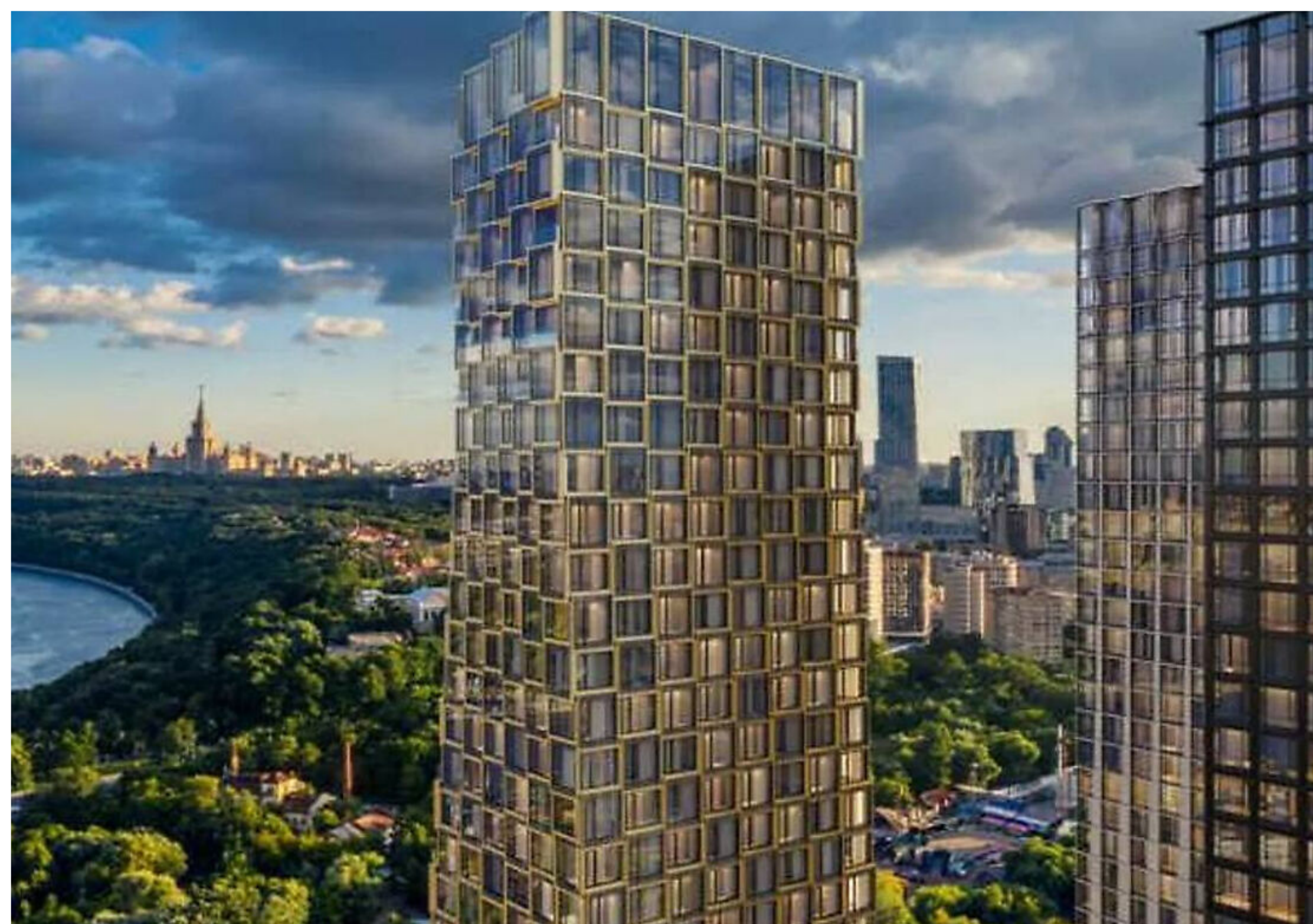




















letoestate.ru